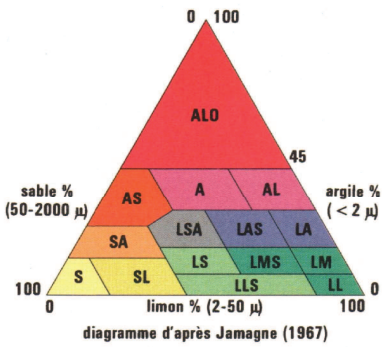


1:100000

CHATEAURoux

TEXTURES SUPERFICIELLES



LIMON LÉGER (LL) - LIMON MOYEN (LM) - LIMON MOYEN SABLEUX (LMS)
 terre légère, froide, très battante - structure très fragile
 liée à l'état calcaire et organique.

LIMON LÉGER SABLEUX (LS) - LIMON SABLEUX (LS)
 terre légère, lente à se réchauffer, battante,
 structure liée à l'état organique et calcaire.

LIMON ARGILEUX (LA) - LIMON ARGILO-SABLEUX (LAS)
 terre à texture équilibrée - bonnes propriétés physiques
 si l'état calcaire est correct.

LIMON SABLE ARGILEUX (LSA)
 terre à texture équilibrée à tendance sablonneuse - bonnes propriétés
 physiques sous réserve d'un état calcaire correct.

SABLE (S)
 terre très légère, brûlante, amorphe.

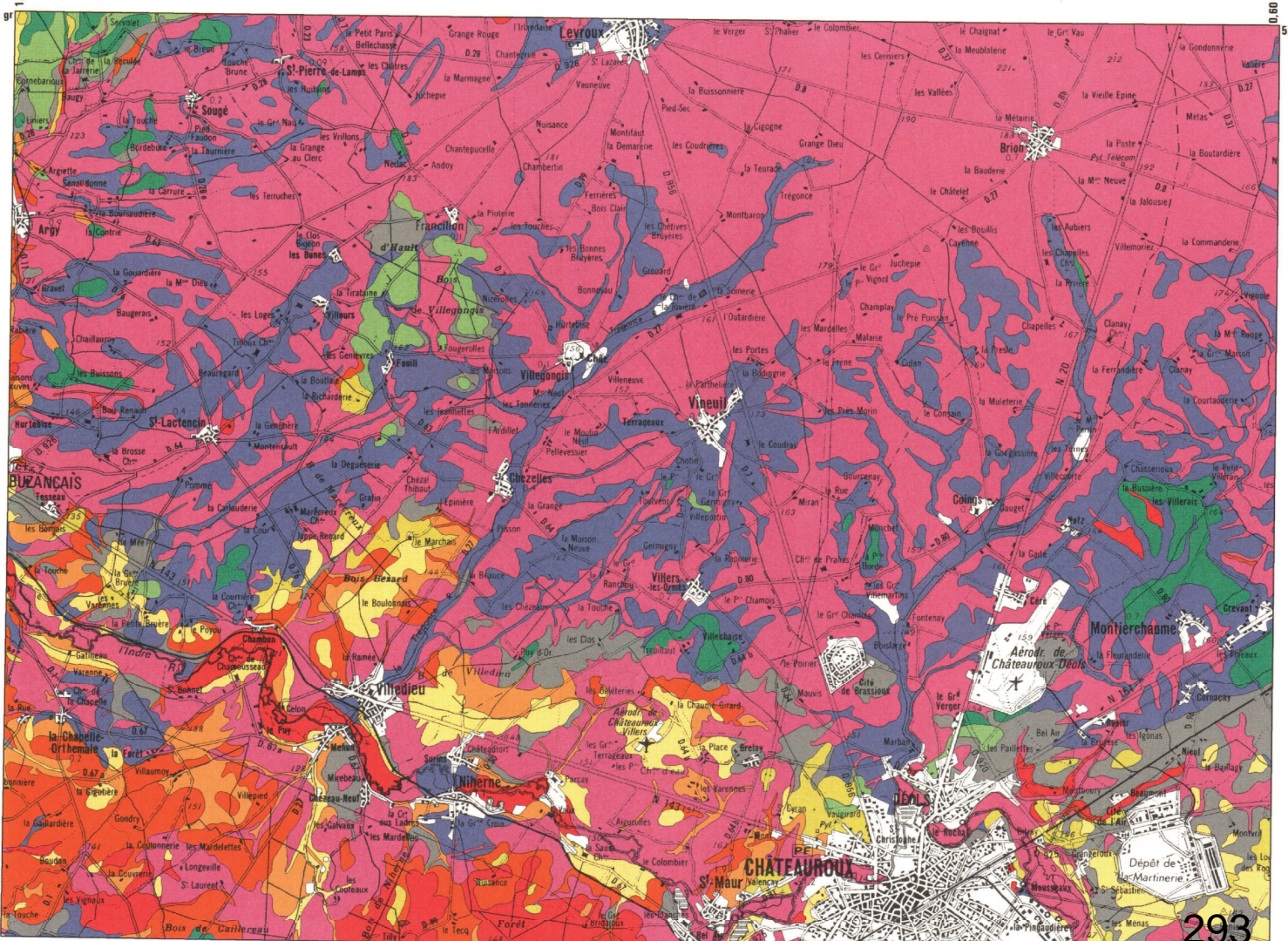
SABLE LIMONEUX (SL)
 terre légère, plus ou moins battante
 selon la granulométrie des sables - tendance compacte.

SABLE ARGILEUX (SA)
 terre légère, se réchauffant assez bien, généralement peu structurée.
 si l'état organique n'est que moyen.

ARGILE SABLEUSE (AS)
 terre forte, sablonneuse - structure souvent massive
 du matériau et à la teneur en matière organique.

ARGILE (A) - ARGILE LIMONEUSE (AL)
 terre très forte - structure bonne selon l'origine du matériau
 et la teneur en matière organique - rassuyage lent.

ABSENCE DE TEXTURE
 sols d'érosion, tourbes, zones anthropiques



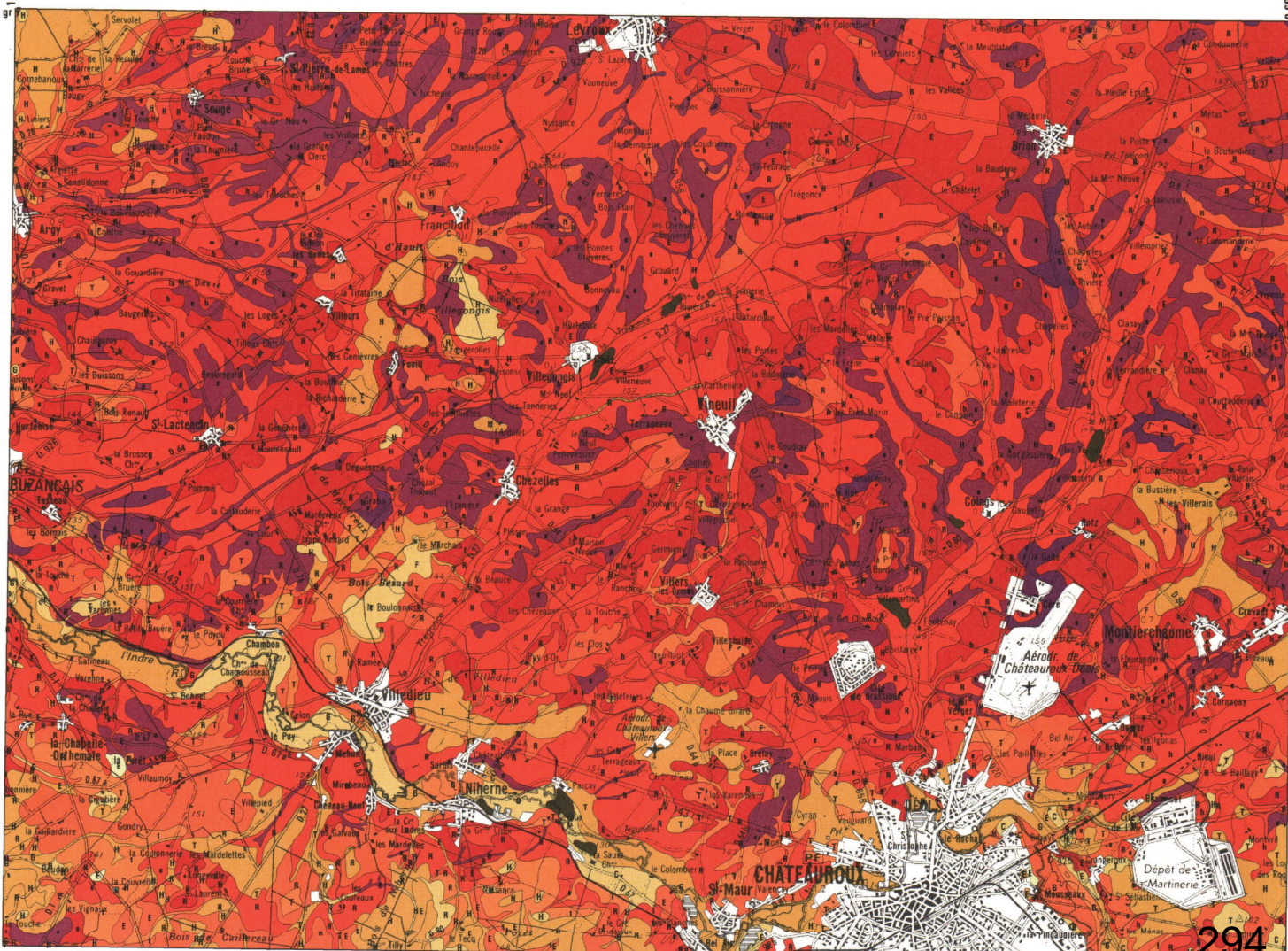
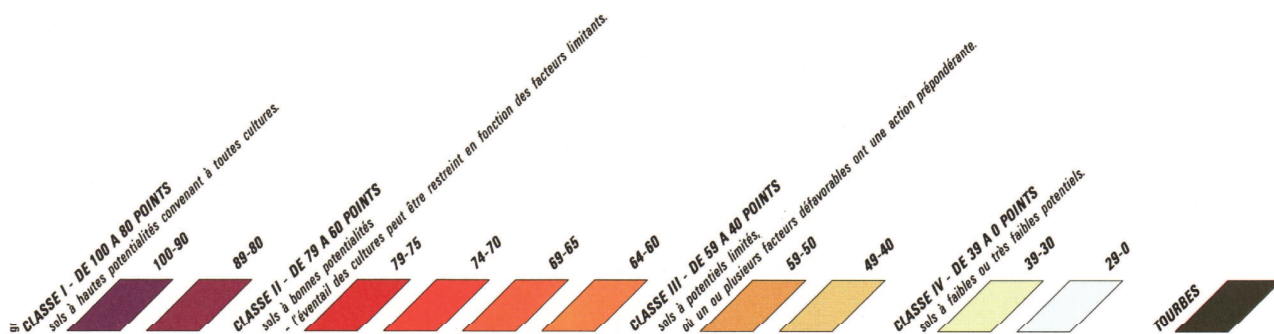
FACTEUR LIMITANT	
réserve utile :	E
hydromorphie temporaire :	H
hydromorphie permanente :	B
profondeur du profil :	R
cailloux calcaires :	K
cailloux siliceux :	C
texture :	T
état organique et calcique :	F

1:100000

CHATEAUROUX

APTITUDES AGRICOLES DES SOLS

La carte des aptitudes agricoles des sols dans sa forme expérimentale actuelle doit être considérée comme un élément du milieu au même titre que la topographie, la climatologie et le système cultural.



1:100000

CHATEAURoux

RÉSERVES UTILES POTENTIELLES

